

Évolution de l'investissement  
responsable au RREO

Message du président  
du conseil

Message du chef  
des placements

Façonner un avenir meilleur

Notre point de vue en matière  
d'investissement responsable

Investir aujourd'hui pour  
un avenir durable

Intégration  
Cubico Sustainable Investments  
Cadre de maturité ESG

Engagement  
Le vote par procuration : un outil  
puissant de changement  
Votes sur les propositions  
d'actionnaires  
Domaines d'intérêt thématique  
Engagements événementiels

Influence  
Organisations et initiatives  
Entretien avec le chef de la  
direction de The AZEK Company

Évolution  
Empreinte carbone –  
De la parole aux actes  
Contribution aux objectifs de  
développement durable de l'ONU

Nos ambitions

# Rapport d'investissement responsable 2019

**Nous menons** **Nous apprenons** **Nous perdurons**

# Évolution de l'investissement responsable au RREO

## Évolution de l'investissement responsable au RREO

Message du président du conseil

Message du chef des placements

Façonner un avenir meilleur

Notre point de vue en matière d'investissement responsable

Investir aujourd'hui pour un avenir durable

Intégration

Cubico Sustainable Investments  
Cadre de maturité ESG

Engagement

Le vote par procuration : un outil puissant de changement  
Votes sur les propositions d'actionnaires  
Domaines d'intérêt thématique  
Engagements événementiels

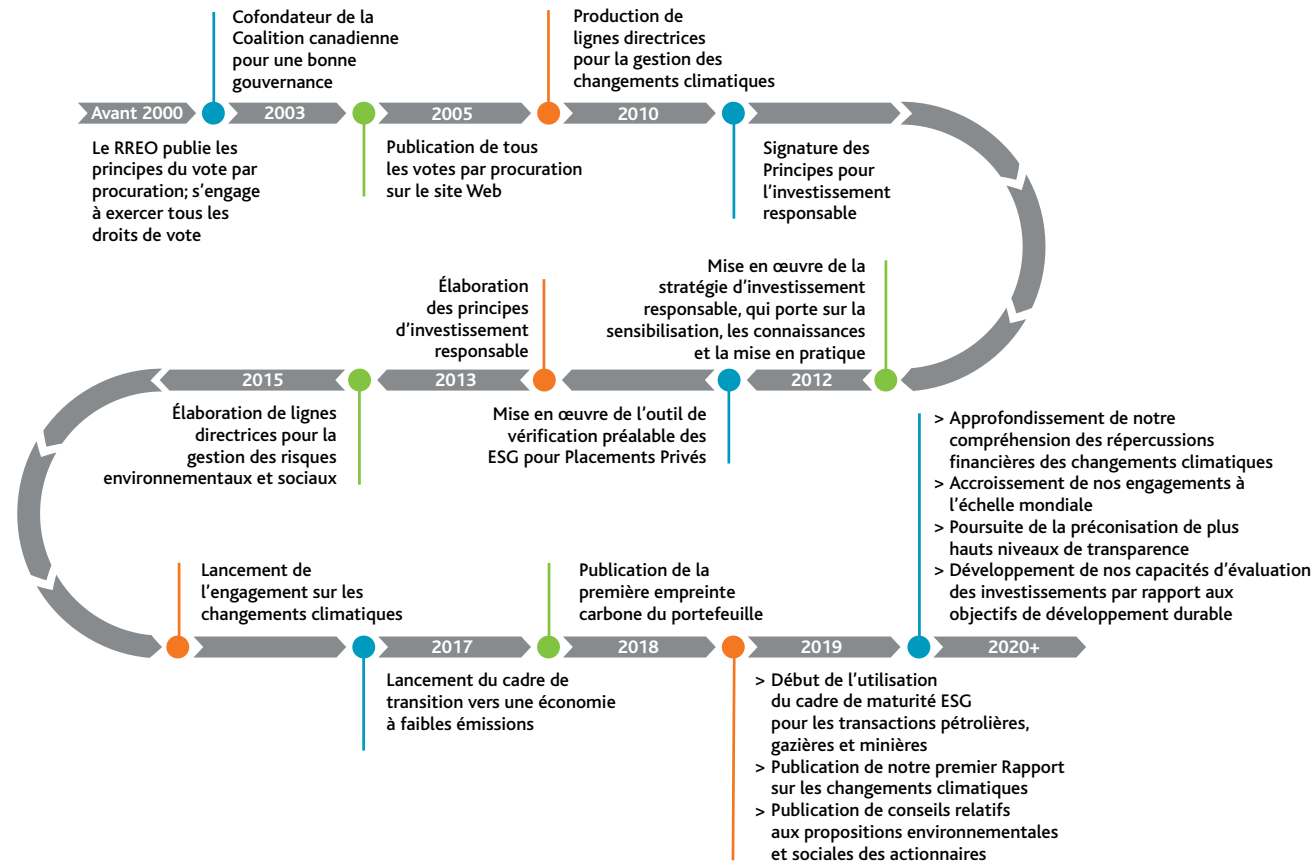
Influence

Organisations et initiatives  
Entretien avec le chef de la direction de The AZEK Company

Évolution

Empreinte carbone – De la parole aux actes  
Contribution aux objectifs de développement durable de l'ONU

Nos ambitions



## TABLE DES MATIÈRES

Évolution de l'investissement responsable au RREO .....	2
Message du président du conseil.....	3
Message du chef des placements.....	4
Façonner un avenir meilleur.....	5
Notre point de vue en matière d'investissement responsable.....	6
Investir aujourd'hui pour un avenir durable .....	7
Intégration .....	8
Cubico Sustainable Investments .....	9
Cadre de maturité ESG.....	11
Engagement.....	12
Le vote par procuration : un outil puissant de changement.....	13
Votes sur les propositions d'actionnaires.....	14
Domaines d'intérêt thématique .....	15
Engagements événementiels.....	17
Influence.....	18
Organisations et initiatives.....	19
Entretien avec le chef de la direction de The AZEK Company .....	20
Évolution .....	22
Empreinte carbone – De la parole aux actes.....	23
Contribution aux objectifs de développement durable de l'ONU ...	24
Nos ambitions.....	26

Évolution de l'investissement  
responsable au RREO

**Message du président  
du conseil**

Message du chef  
des placements

Façonner un avenir meilleur

Notre point de vue en matière  
d'investissement responsable

Investir aujourd'hui pour  
un avenir durable

Intégration

Cubico Sustainable Investments  
Cadre de maturité ESG

Engagement

Le vote par procuration : un outil  
puissant de changement  
Votes sur les propositions  
d'actionnaires  
Domaines d'intérêt thématique  
Engagements événementiels

Influence

Organisations et initiatives  
Entretien avec le chef de la  
direction de The AZEK Company

Évolution

Empreinte carbone –  
De la parole aux actes  
Contribution aux objectifs de  
développement durable de l'ONU

Nos ambitions

# Message du président du conseil

## Surveillance par le conseil d'administration des risques et des possibilités liés aux enjeux environnementaux, sociaux et de gouvernance

En tant qu'investisseur à long terme, nous recherchons des entreprises durables qui nous aideront à accroître nos actifs. Nous croyons que le mode de gestion des facteurs environnementaux, sociaux et de gouvernance (ESG) par les sociétés est intrinsèquement lié à la réussite durable, qu'il s'agisse de trouver le bon modèle d'affaires pour l'avenir ou de préserver des ressources rares.

Les responsabilités du conseil comprennent la surveillance des processus en place pour s'assurer que les facteurs ESG sont dûment pris en compte dans le processus d'investissement. Nous jouons un rôle actif en discutant régulièrement des facteurs ESG et de l'investissement responsable avec la direction et à la table du conseil d'administration. Nous en discutons également lorsque nous nous rendons sur le terrain pour rencontrer les sociétés de notre portefeuille, des fonctionnaires et des spécialistes du secteur, aux côtés de l'équipe des placements.

## Changements climatiques

Les effets du réchauffement de la planète se répercutent partout dans le monde et dans tous les secteurs de l'économie, ainsi que dans la plupart des possibilités d'investissement envisagées par le RREO. Même si leur incidence sur nos investissements actuels est réelle, leur effet sur notre portefeuille futur et sur où nous devrions investir va probablement s'intensifier.

L'aspect d'équité générationnelle est important, compte tenu, surtout, de la mission qu'a l'organisation d'assurer la sécurité de la retraite à ses participants, aujourd'hui et demain. Les décisions prises aujourd'hui en matière de placements auront des répercussions sur les futurs retraités.

Nous passons beaucoup de temps au conseil à discuter des changements climatiques. Il incombe au conseil de travailler en étroite collaboration avec la direction et de lui poser des questions difficiles, afin de confirmer que la stratégie d'affaires à long terme du RREO est résiliente face aux effets des changements climatiques et qu'elle permettra de trouver des occasions de transition vers une économie à faibles émissions de carbone.



## Regard vers l'avenir

Le RREO a été l'un des premiers investisseurs à adopter l'investissement responsable. En 2003, nous avons participé à la fondation de la Coalition canadienne pour une bonne gouvernance, et il y a plus d'une décennie que nous avons établi des lignes directrices quant à la gestion des risques liés aux changements climatiques. Depuis lors, un excellent travail a été accompli quant aux facteurs ESG.

En tant que conseil, nous continuerons d'inciter la direction à incorporer davantage l'investissement responsable dans l'ADN de l'organisation, en particulier en ce qui a trait aux placements. Nous croyons que cela est essentiel pour que la promesse faite aux enseignantes et enseignants de l'Ontario en matière de prestations de retraite demeure viable à long terme.

*SR MCGIRR*

**Steve McGirr**  
Président du conseil

Évolution de l'investissement  
responsable au RREO

Message du président  
du conseil

**Message du chef  
des placements**

Façonner un avenir meilleur

Notre point de vue en matière  
d'investissement responsable

Investir aujourd'hui pour  
un avenir durable

Intégration

Cubico Sustainable Investments

Cadre de maturité ESG

Engagement

Le vote par procuration : un outil  
puissant de changement

Votes sur les propositions  
d'actionnaires

Domaines d'intérêt thématique

Engagements événementiels

Influence

Organisations et initiatives

Entretien avec le chef de la  
direction de The AZEK Company

Évolution

Empreinte carbone –

De la parole aux actes

Contribution aux objectifs de  
développement durable de l'ONU

Nos ambitions

# Message du chef des placements

Notre mission consiste à garantir une sécurité financière à la retraite à nos participants de toutes les générations. Selon moi, cela va au-delà de la simple production de rendements pour financer leurs prestations de retraite. En tant que gardiens de l'épargne-retraite de nos participants, nous devons veiller à investir avec conviction et intégrité.

Pour ce faire, nous exigeons des sociétés dans lesquelles nous investissons qu'elles respectent les mêmes normes élevées que nous appliquons nous-mêmes.

Nous nous intéressons à la façon dont les sociétés croissent et se maintiennent. Nous croyons que les sociétés dont l'objectif est clair, qui se comportent de façon éthique et qui sont conscientes de leur impact vont au-delà de la simple production de rendements. Elles contribuent à un avenir dynamique pour elles-mêmes, pour nous et pour les générations à venir.

Chaque année, nous rendons compte de nos activités d'investissement responsable afin que nos parties prenantes puissent évaluer et comprendre nos pratiques et notre approche quant au traitement des questions d'importance cruciale. Notre rapport est publié une seule fois par année, mais nous consacrons du temps à nos principes d'investissement responsable et les appliquons quotidiennement.

Tout comme les résultats financiers et les perspectives d'une société seraient des domaines d'intérêt pour tout nouveau placement, son impact sur l'environnement et la façon dont elle traite ses employés et les autres parties prenantes sont très importants. Tous ces facteurs sont tout aussi importants pour les perspectives d'une société que pour notre rendement.

Prenons l'exemple des changements climatiques. Il est difficile de surestimer les risques posés par les changements climatiques. À mesure que le monde s'adaptera aux changements climatiques et y fera face, certaines entreprises réussiront tandis que d'autres échoueront, et les risques physiques causés par les conditions météorologiques extrêmes menaceront les placements comme l'immobilier ou les infrastructures de base qui ne s'y sont pas préparés.

Le monde est en transition vers une économie à faibles émissions de carbone. La rapidité et le déroulement de cette transition dépendront de nombreux facteurs. Nous ne pouvons pas prédire l'avenir, mais nous pouvons et nous devons nous préparer aux possibilités.

À cette fin, notre approche quant aux changements climatiques comporte trois principaux éléments, à savoir l'évaluation et la gestion des risques directement liés aux changements climatiques en ce qui a trait à nos placements, la recherche de possibilités attrayantes respectueuses du climat, et l'exercice d'un rôle constructif pour relever le défi.



Pour que cela se concrétise, nous savons que nous devons joindre le geste à la parole. C'est pourquoi nous avons accentué l'importance de nos objectifs en matière de changements climatiques sur la carte de pointage 2020 du RREO, c'est-à-dire qu'ils sont pris en compte pour la rémunération, parallèlement à d'autres critères de rendement.

Par ailleurs, nous misons aussi sur l'inclusion et la diversité au sein de notre organisation. Notre conseil de direction pour l'inclusion et la diversité aide à intégrer cette notion dans tout ce que nous faisons. La stratégie du conseil mise sur la mobilisation des employés et l'amélioration des occasions d'apprentissage dans une culture d'inclusion.

En dehors du RREO, je codirige l'initiative Diversité en investissement du Réseau de leadership d'investisseurs (RLI) du G7, qui mobilise les participants du RLI pour qu'ils influencent positivement les efforts d'inclusion et de diversité dans nos fonds publics et privés, auprès des gestionnaires externes et dans l'ensemble du secteur des placements.

Il reste encore beaucoup de travail à faire dans ces domaines et dans bien d'autres mentionnés dans ce rapport. Les normes, les pratiques et les attentes relatives au comportement des entreprises évoluent rapidement. Nous devons donc faire preuve de souplesse, adapter et améliorer constamment nos propres processus à mesure que le monde évolue et que de nouveaux risques et possibilités se présentent.

**Ziad Hindo**

Premier directeur général et chef des placements

Évolution de l'investissement  
responsable au RREO

Message du président  
du conseil

Message du chef  
des placements

### Façonner un avenir meilleur

Notre point de vue en matière  
d'investissement responsable

Investir aujourd'hui pour  
un avenir durable

#### Intégration

Cubico Sustainable Investments  
Cadre de maturité ESG

#### Engagement

Le vote par procuration : un outil  
puissant de changement  
Votes sur les propositions  
d'actionnaires  
Domaines d'intérêt thématique  
Engagements événementiels

#### Influence

Organisations et initiatives  
Entretien avec le chef de la  
direction de The AZEK Company

#### Évolution

Empreinte carbone –  
De la parole aux actes  
Contribution aux objectifs de  
développement durable de l'ONU

#### Nos ambitions



## Façonner un avenir meilleur

Nos actions ont le potentiel de créer un impact positif et durable partout dans le monde. Nous croyons que nos placements peuvent générer des rendements pour payer les prestations de retraite de nos participants, tout en profitant à la société et à l'environnement.

### NOUS MENONS

Notre réputation d'avoir une approche équilibrée et responsable en matière de placements nous permet d'être le premier point de contact pour les investisseurs, les sociétés et les gouvernements ayant des vues similaires.

### NOUS APPRENNONS

L'environnement et la société sont en constante évolution. Notre culture d'apprentissage nous amène à faire évoluer nos processus et nos outils internes afin de nous adapter aux changements rapides.

### NOUS PERDURONS

Nos pratiques d'investissement responsable sont intégrées aux décisions de placement et à l'engagement continu avec les sociétés de notre portefeuille afin de renforcer la viabilité du régime.

# Notre point de vue en matière d'investissement responsable

Évolution de l'investissement responsable au RREO

Message du président du conseil

Message du chef des placements

Façonner un avenir meilleur

**Notre point de vue en matière d'investissement responsable**

Investir aujourd'hui pour un avenir durable

Intégration

Cubico Sustainable Investments  
Cadre de maturité ESG

Engagement

Le vote par procuration : un outil puissant de changement  
Votes sur les propositions d'actionnaires  
Domaines d'intérêt thématique  
Engagements événementiels

Influence

Organisations et initiatives  
Entretien avec le chef de la direction de The AZEK Company

Évolution

Empreinte carbone –  
De la parole aux actes  
Contribution aux objectifs de développement durable de l'ONU

Nos ambitions

Au RREO, l'investissement responsable correspond tout simplement à notre manière d'effectuer nos placements. Les sociétés qui gèrent bien leurs impacts environnementaux et sociaux représentent actuellement de bons placements, tout en ayant une incidence positive pour les générations futures. Nous utilisons notre position d'investisseur de premier plan pour favoriser l'amélioration des normes et des processus environnementaux, sociaux et de gouvernance (ESG), non seulement dans les sociétés dans lesquelles nous investissons, mais aussi dans les secteurs industriels et les marchés du monde entier.

Nous commençons par le contexte dans lequel la société exerce ses activités (par exemple, le lieu géographique et le secteur), et évaluons la manière dont elle interagit avec son environnement physique et social. Nous pouvons ainsi cerner les facteurs ESG qui auront vraisemblablement une incidence sur la stratégie de la société, sa croissance et sa valeur au fil du temps.



## VOICI DES EXEMPLES DE FACTEURS ESG :

### ENVIRONNEMENT

Facteurs liés à l'interaction d'une société avec le monde physique

- Événements météorologiques
- Pénurie d'eau
- Émissions de carbone

### SOCIAL

Facteurs qui découlent de la relation entre une société et ses employés, ses clients, ses fournisseurs et ses collectivités

- Diversité et inclusion
- Santé et sécurité des personnes
- Protection des consommateurs

### GOVERNANCE

Facteurs liés aux structures en place dans une société pour garantir l'efficacité de l'administration et des mesures de contrôle en place

- Rôles précis du conseil d'administration, de la direction et des actionnaires
- Régimes de rémunération des cadres supérieurs
- Indépendance du conseil

# Investir aujourd'hui pour un avenir durable

Nos quatre principes d'investissement responsable assurent la viabilité à long terme du régime, afin que nous puissions verser des prestations de retraite aux futures générations d'enseignantes et d'enseignants de l'Ontario, tout en contribuant à façonner un monde meilleur.

Évolution de l'investissement responsable au RREO

Message du président du conseil

Message du chef des placements

Façonner un avenir meilleur

Notre point de vue en matière d'investissement responsable

**Investir aujourd'hui pour un avenir durable**

Intégration

Cubico Sustainable Investments

Cadre de maturité ESG

Engagement

Le vote par procuration : un outil puissant de changement

Votes sur les propositions d'actionnaires

Domaines d'intérêt thématique

Engagements événementiels

Influence

Organisations et initiatives

Entretien avec le chef de la direction de The AZEK Company

Évolution

Empreinte carbone –

De la parole aux actes

Contribution aux objectifs de développement durable de l'ONU

Nos ambitions

## INTÉGRATION

Nous intégrons les facteurs ESG à notre processus de placement afin de gérer les risques et d'ajouter de la valeur.

Nos équipes de placement pour toutes les catégories d'actifs évaluent les risques et les possibilités liés aux facteurs ESG afin de prendre des décisions de placement plus éclairées. Elles travaillent avec une équipe centrale d'investissement responsable, qui fournit une expertise en la matière, des outils d'intégration et des cadres.

## INFLUENCE

En qualité d'investisseur d'envergure mondiale, nous disposons d'un pouvoir d'influence que nous utilisons pour créer un climat d'affaires durable et favorable.

Nous dirigeons des organisations et des initiatives mondiales, ou y participons, afin de façonner les normes ESG et d'entreprendre des recherches sur les défis communs. De cette façon, nous pouvons gérer un plus grand nombre de sociétés et de problèmes que nous ne le ferions seuls.

## ENGAGEMENT

Nous entretenons des relations avec les sociétés dans lesquelles nous investissons afin de favoriser le changement et la réussite.

Nous entretenons des relations avec les sociétés de notre portefeuille grâce à un dialogue permanent avec les conseils d'administration et équipes de direction. Nous guidons et surveillons nos sociétés fermées en siégeant aux conseils d'administration, et nous demandons des comptes aux sociétés ouvertes et aux conseils d'administration en exerçant nos droits de vote.

## ÉVOLUTION

Nous évoluons pour enrichir nos connaissances institutionnelles et gardons notre longueur d'avance.

Nous demeurons conscients des nouveaux enjeux, nous cherchons de nouveaux outils et de nouvelles approches, et nous partageons nos enseignements à l'échelle de notre organisation afin d'améliorer continuellement notre capacité à reconnaître, à évaluer et à prendre des mesures relatives aux possibilités et aux risques liés aux facteurs ESG.

## GOUVERNANCE DE L'INVESTISSEMENT RESPONSABLE

La gouvernance commence par notre conseil d'administration et s'étend à tous les niveaux de notre organisation.

### MEMBRES DU CONSEIL

Ils supervisent l'investissement responsable, reçoivent des rapports réguliers sur nos progrès réalisés par rapport aux quatre principes, et approuvent les lignes directrices liées aux facteurs ESG, entre autres fonctions.

### CHEF DE LA DIRECTION

Il approuve et supervise notre stratégie d'investissement responsable et notre plan annuel d'engagement avec les sociétés ouvertes.

Il préside notre comité de gérance des investisseurs.

### ÉQUIPE DE DIRECTION DES PLACEMENTS

Elle met en œuvre la stratégie d'investissement responsable, établit des cadres et surveille l'intégration des facteurs ESG au sein du processus de placement.

### ÉQUIPES DES PLACEMENTS

Elles décèlent, évaluent et gèrent les risques et les possibilités ESG des sociétés de notre portefeuille.

Évolution de l'investissement responsable au RREO

Message du président du conseil

Message du chef des placements

Façonner un avenir meilleur

Notre point de vue en matière d'investissement responsable

Investir aujourd'hui pour un avenir durable

### Intégration

Cubico Sustainable Investments  
Cadre de maturité ESG

### Engagement

Le vote par procuration : un outil puissant de changement  
Votes sur les propositions d'actionnaires  
Domaines d'intérêt thématique  
Engagements événementiels

### Influence

Organisations et initiatives  
Entretien avec le chef de la direction de The AZEK Company

### Évolution

Empreinte carbone –  
De la parole aux actes  
Contribution aux objectifs de développement durable de l'ONU

Nos ambitions



# Intégration

Nous intégrons les facteurs ESG à notre processus de placement afin de gérer les risques et d'ajouter de la valeur.

Nous examinons les facteurs ESG importants parallèlement à d'autres facteurs tout au long du cycle de placement.

## LORSQUE NOUS RECHERCHONS DES OCCASIONS DE PLACEMENT

Nous anticipons les facteurs ESG découlant des tendances émergentes et des modèles d'affaires perturbateurs. Cela aide à trouver des placements ayant un fort potentiel de croissance et qui correspondent par ailleurs à nos objectifs de long terme.

## LORSQUE NOUS FAISONS UN PLACEMENT INITIAL DANS UNE SOCIÉTÉ OU UN PARTENAIRE

Nous effectuons un contrôle préalable exhaustif des placements directs potentiels. Cela comprend la détermination des facteurs ESG importants, l'analyse de la gouvernance et des rendements antérieurs et l'examen des détails ESG avec la direction de la société, les gestionnaires externes ou des experts indépendants.

## LORSQUE NOUS GÉRONS NOS PLACEMENTS

Nous travaillons avec les conseils d'administration et les équipes de gestion des sociétés de notre portefeuille afin de protéger la valeur et d'en créer, de surveiller le rendement des facteurs ESG et de partager de bonnes pratiques ESG. Nous examinons chaque année les politiques et les pratiques ESG de nos gestionnaires externes.



Évolution de l'investissement responsable au RREO

Message du président du conseil

Message du chef des placements

Façonner un avenir meilleur

Notre point de vue en matière d'investissement responsable

Investir aujourd'hui pour un avenir durable

### Intégration

- Cubico Sustainable Investments
- Cadre de maturité ESG

### Engagement

- Le vote par procuration : un outil puissant de changement
- Votes sur les propositions d'actionnaires
- Domaines d'intérêt thématique
- Engagements événementiels

### Influence

- Organisations et initiatives
- Entretien avec le chef de la direction de The AZEK Company

### Évolution

- Empreinte carbone –
- De la parole aux actes
- Contribution aux objectifs de développement durable de l'ONU

Nos ambitions

# Cubico Sustainable Investments – Croissance internationale et amélioration des pratiques ESG

Cubico Sustainable Investments (Cubico) est une société d'infrastructures d'énergies renouvelables qui investit dans la production terrestre d'électricité éolienne et solaire. Codétenue par le RREO et un partenaire investisseur, Cubico a connu une croissance considérable depuis notre investissement conjoint. En 2015, elle possédait 19 actifs situés dans sept pays; aujourd'hui, la société détient 87 actifs à différents stades de développement dans 12 pays des Amériques, de l'Europe et de l'Australie.

## Regard sur les occasions de placements Cubico

Alors que le monde entreprend une transition vers une économie à faibles émissions de carbone, le secteur des énergies renouvelables exige des investissements considérables. Habituellement, le secteur des énergies renouvelables ne compte pas de grands projets centralisés de production d'électricité, mais plutôt de nombreux actifs plus petits répartis sur un territoire plus vaste. Dans le cas des petits projets, il est difficile pour une caisse de retraite de la taille du RREO d'atteindre une échelle substantielle et de générer les rendements recherchés.

Les anciens propriétaires de Cubico avaient investi dans des projets d'énergies renouvelables avant la construction, puis ils les vendaient généralement à différents acheteurs une fois qu'ils étaient opérationnels. Nous y avons vu une occasion d'acquiescer tous les projets en même temps et de bâtir une société d'envergure mondiale exclusivement axée sur les énergies renouvelables.

## Notre placement initial dans Cubico

Si les avantages environnementaux d'une plateforme d'énergies renouvelables par rapport aux systèmes traditionnels à combustibles fossiles étaient évidents, les risques liés aux facteurs ESG devaient malgré tout être pris en compte. Comme pour tous nos placements directs, nous avons procédé à un contrôle préalable exhaustif. Il s'agissait d'un exercice complexe, puisque de multiples actifs opérationnels et projets de construction étaient répartis dans différents pays.

Le contrôle préalable exhaustif des facteurs ESG a porté notamment sur les règlements et les lois, les analyses des données météorologiques, climatiques et radiologiques, les permis environnementaux et l'engagement des collectivités. En fin de compte, il a fallu plus de dix mois de contrôles exhaustifs et une solide collaboration entre plusieurs équipes internes, y compris les équipes de placements, de fiscalité, d'investissement responsable, du juridique et de conformité.

Nous avons également mis à profit notre collaboration avec notre partenaire investisseur aux vues similaires, en produisant une analyse plus holistique et en partageant nos perspectives et nos connaissances.



L'énergie renouvelable produite par  
Cubico en 2019 équivaut à retirer

782 000 voitures  
de la circulation  
pendant un an.



« La décision audacieuse de créer une nouvelle société dans ce secteur a porté ses fruits : Cubico est aujourd'hui l'une des plus grandes entreprises fermées mondiales d'énergies renouvelables, qui produit plus de quatre fois plus d'énergies renouvelables aujourd'hui qu'il y a cinq ans. »

– Chris Ireland, directeur général, Investissements en installations nouvelles et énergie renouvelable

Évolution de l'investissement responsable au RREO

Message du président du conseil

Message du chef des placements

Façonner un avenir meilleur

Notre point de vue en matière d'investissement responsable

Investir aujourd'hui pour un avenir durable

#### Intégration

- Cubico Sustainable Investments
- Cadre de maturité ESG

#### Engagement

Le vote par procuration : un outil puissant de changement

Votes sur les propositions d'actionnaires

Domaines d'intérêt thématique

Engagements événementiels

#### Influence

Organisations et initiatives

Entretien avec le chef de la direction de The AZEK Company

#### Évolution

Empreinte carbone – De la parole aux actes

Contribution aux objectifs de développement durable de l'ONU

Nos ambitions



## Gestion de notre placement dans Cubico

Après son acquisition par le RREO, des équipes techniques et opérationnelles ont été mises sur pied, ce qui a nécessité l'ouverture de bureaux dans six pays et l'instauration de fonctions de soutien comme les finances, les services juridiques, les ressources humaines et les technologies d'information. Aujourd'hui, Cubico compte plus de 200 employés à des postes aussi variés que la prévision des vents, l'approvisionnement, l'ingénierie et la gestion de la construction.

## Accent sur la santé et la sécurité des personnes

Dès le départ, nous étions d'avis que la gestion et les pratiques en matière de santé et de sécurité des personnes devaient être normalisées dans l'ensemble de la société, afin d'instaurer une culture de sécurité à l'échelle mondiale qui contribue à protéger la santé et la sécurité des employés et garantit un fonctionnement efficace de l'entreprise. Les parcs éoliens et solaires sont des installations industrielles. En ce qui a trait aux éoliennes, les techniciens doivent monter à plus de 50 mètres de hauteur et manipuler des pièces lourdes. Les fermes solaires sont extrêmement grandes et peuvent être éloignées. Dans les deux cas, il s'agit d'un équipement électrique à haute tension qui peut être mortel s'il est manipulé de façon incorrecte ou négligente.

Aussi, une stratégie mondiale a été élaborée en matière de santé et de sécurité, afin de fournir aux opérations au niveau des sites et des pays l'autonomie nécessaire

pour prendre des décisions et adapter les procédures aux besoins locaux, tout en étant soutenues par une structure d'ensemble. Le conseil d'administration de Cubico a mis sur pied un comité de santé et de sécurité, dont la présidente est Maria Morsillo, directrice générale, Création de valeur et Analyse du RREO.

Avec l'aide du comité de santé et de sécurité, Cubico a mis l'accent sur la santé et la sécurité comme suit :

- En proposant une formation en santé et en sécurité à tous les employés, à la direction et au conseil;
- En intégrant les pratiques exemplaires d'autres secteurs industriels au secteur des énergies renouvelables;
- En partageant les pratiques exemplaires et des enseignements internes dans l'ensemble de la société au moyen d'ateliers donnés partout dans le monde;
- En incluant les indicateurs de rendement de la santé et de la sécurité aux cartes de pointage des cadres et des employés;
- En fournissant un équipement de protection individuel adaptable pour assurer un ajustement physique optimal pour chaque travailleur, ce qui accroît la sécurité.

Aujourd'hui, Cubico va au-delà de la santé et de la sécurité physiques – elle consacre maintenant d'importantes ressources à la santé mentale des employés. Le système de sécurité des déplacements est également amélioré afin que les employés qui travaillent à distance puissent être localisés en temps réel en cas d'urgence.



## Mesures de santé et de sécurité

En 2019 seulement :

- Le taux de fréquence des blessures suivies d'un arrêt de travail s'est amélioré de 80 % par rapport à 2018.
- 66 vérifications de santé et de sécurité ont été menées à l'échelle de toutes les activités de Cubico.

## Meilleures cotes en matière d'engagement des employés

En octobre 2019, un sondage sur la culture de la sécurité a demandé au personnel de Cubico ce qu'il pensait de la santé et de la sécurité au sein de la société.

- Les résultats placent Cubico dans le 95<sup>e</sup> centile du groupe de référence composé de 130 sociétés.
- Plus de 90 % des répondants sont tout à fait d'accord pour dire que Cubico, en tant que société, s'engage envers la santé et la sécurité des personnes.



« L'intégration d'une culture de la sécurité à l'échelle mondiale et à tous les niveaux de la société a contribué à réduire le nombre de blessures et à accroître la mobilisation des employés, ce qui a mené à de meilleurs résultats et à des rendements plus élevés pour le RREO. »

– Maria Morsillo, directrice générale, Création de valeur et Analyse, Infrastructures et ressources naturelles

# Cadre de maturité ESG

Évolution de l'investissement responsable au RREO

Message du président du conseil

Message du chef des placements

Façonner un avenir meilleur

Notre point de vue en matière d'investissement responsable

Investir aujourd'hui pour un avenir durable

## Intégration

- Cubico Sustainable Investments
- Cadre de maturité ESG

## Engagement

- Le vote par procuration : un outil puissant de changement
- Votes sur les propositions d'actionnaires
- Domaines d'intérêt thématique
- Engagements événementiels

## Influence

- Organisations et initiatives
- Entretien avec le chef de la direction de The AZEK Company

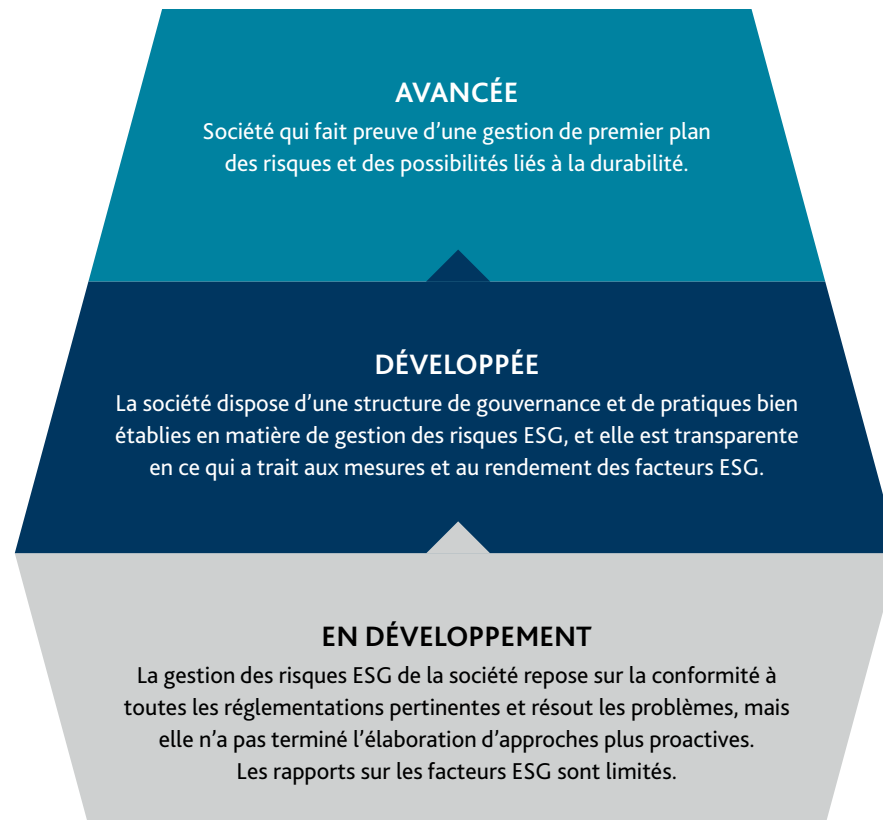
## Évolution

- Empreinte carbone – De la parole aux actes
- Contribution aux objectifs de développement durable de l'ONU

Nos ambitions

Nous avons élaboré en 2018 le premier prototype de notre cadre de maturité ESG et nous continuons à concevoir de nouvelles versions pour différents secteurs d'activité. Ce cadre est un outil exclusif qui nous aide à évaluer les sociétés selon un ensemble de niveaux et d'attentes en matière de pratiques ESG et de rendement. Il vise le développement d'un cadre systématique d'évaluation de la gestion des facteurs ESG et l'établissement de pratiques et de points de référence en matière de rendement, propres au secteur, qui :

- orienteront notre analyse des placements, le contrôle préalable et la gestion des actifs;
- permettront de découvrir les occasions d'engagement potentielles;
- permettront la comparaison de la maturité des sociétés sur le plan des facteurs ESG par rapport à un indice de référence pertinent.



En 2019, nous avons déployé le cadre de maturité ESG dans le secteur pétrolier et gazier. Nous avons également finalisé le cadre dans le secteur minier et commencé à élaborer notre cadre de maturité en matière de soins de santé. Nous intégrons maintenant cet outil aux systèmes actuels du RREO afin de faciliter l'analyse en temps réel de nos fonds et de nos portefeuilles. Nous serons ainsi en mesure d'obtenir divers renseignements, notamment : la comparaison d'une société par rapport aux indices de référence du secteur ou du marché, la détermination de domaines précis d'occasions de leadership ou d'amélioration, et la détermination des cibles d'engagements potentiels.

Nous avons également finalisé et cartographié tous nos fonds de titres de sociétés fermées dans une version légèrement modifiée du cadre, adaptée aux gestionnaires de fonds externes.

Évolution de l'investissement responsable au RREO

Message du président du conseil

Message du chef des placements

Façonner un avenir meilleur

Notre point de vue en matière d'investissement responsable

Investir aujourd'hui pour un avenir durable

Intégration

Cubico Sustainable Investments

Cadre de maturité ESG

## Engagement

Le vote par procuration : un outil puissant de changement

Votes sur les propositions d'actionnaires

Domaines d'intérêt thématique

Engagements événementiels

Influence

Organisations et initiatives

Entretien avec le chef de la direction de The AZEK Company

Évolution

Empreinte carbone –

De la parole aux actes

Contribution aux objectifs de développement durable de l'ONU

Nos ambitions



# Engagement

Nous entretenons des relations avec les sociétés dans lesquelles nous investissons afin de favoriser le changement et la réussite.

Les engagements génèrent un changement positif en améliorant le comportement des sociétés, tandis que l'exercice de nos droits de vote dans les sociétés ouvertes entraîne un changement positif en les obligeant à rendre des comptes. En définitive, nos mesures visent à créer un climat plus favorable et durable pour nos placements.

## CATALYSEURS D'ENGAGEMENTS

**Les engagements fondés sur le vote par procuration** ont lieu lorsque nous décidons de la façon d'exercer nos droits de vote lors des assemblées de sociétés ouvertes ou à la suite d'un vote.

**Les engagements thématiques** portent sur les domaines de risque importants qui sont prédominants dans l'ensemble du portefeuille. Le comité de gérance des investisseurs approuve les thèmes choisis.

**Les engagements événementiels** peuvent être déclenchés par un incident lié aux facteurs ESG ou à une transaction d'entreprise; elles surviennent habituellement sans préavis et ne sont pas nécessairement liées à un domaine d'intérêt thématique.

## COMMENT NOUS ENGAGEONS

Nos activités d'engagement sont **collaboratives** (menées en collaboration avec un groupe restreint de pairs investisseurs) ou **directes** (menées directement entre le RREO et une société).

# Le vote par procuration : un outil puissant de changement

Évolution de l'investissement responsable au RREO

Message du président du conseil

Message du chef des placements

Façonner un avenir meilleur

Notre point de vue en matière d'investissement responsable

Investir aujourd'hui pour un avenir durable

Intégration  
Cubico Sustainable Investments  
Cadre de maturité ESG

## Engagement

- Le vote par procuration : un outil puissant de changement
- Votes sur les propositions d'actionnaires
- Domaines d'intérêt thématique
- Engagements événementiels

## Influence

- Organisations et initiatives
- Entretien avec le chef de la direction de The AZEK Company

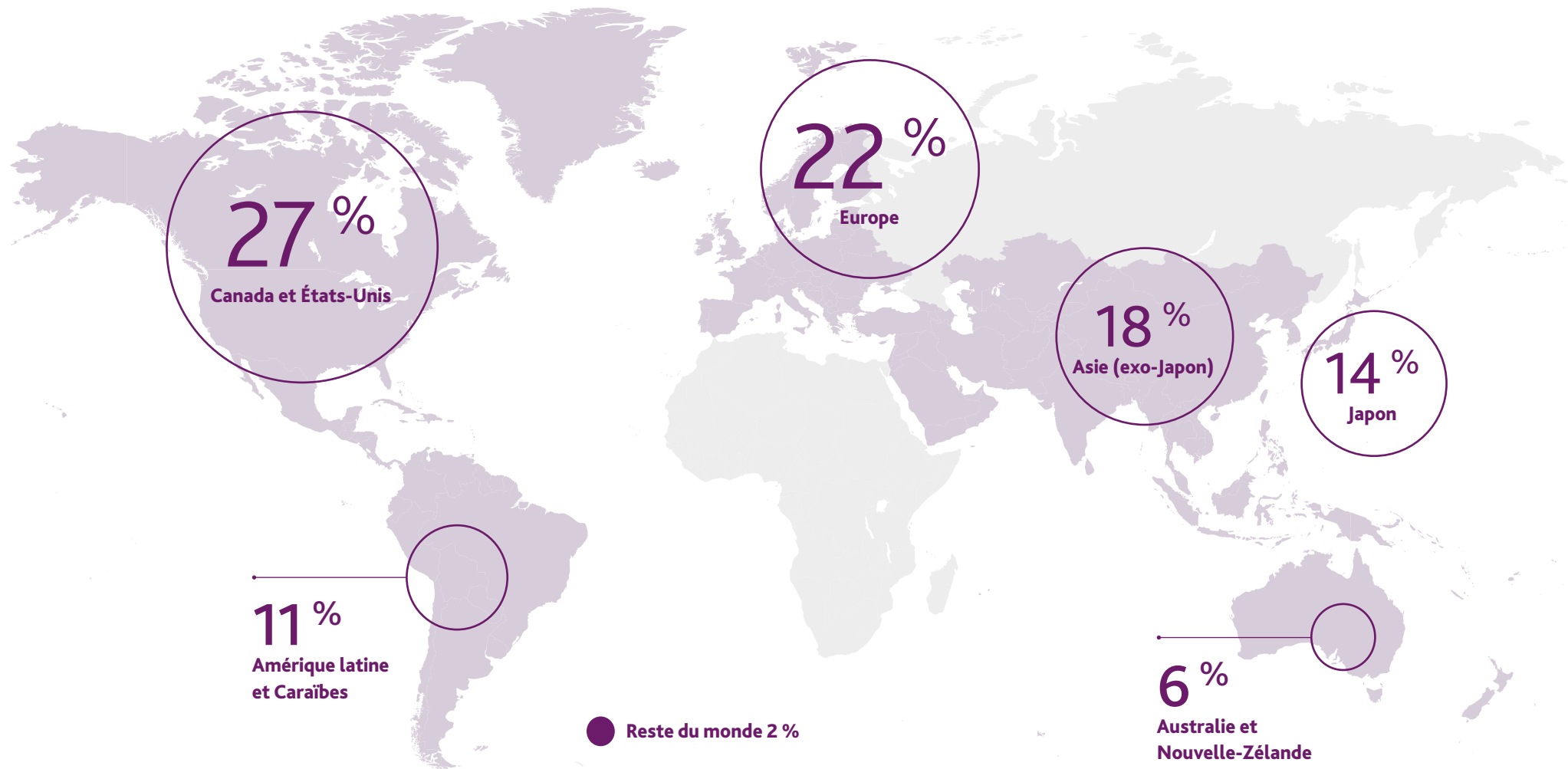
## Évolution

- Empreinte carbone – De la parole aux actes
- Contribution aux objectifs de développement durable de l'ONU

Nos ambitions

Nous détenons des actions de sociétés ouvertes partout dans le monde, ce qui nous donne habituellement des droits de vote. Entre autres exemples, l'élection d'administrateurs, la désignation de vérificateurs et le fait de nous exprimer sur la rémunération des chefs de direction nous permettent de tenir les sociétés responsables des pratiques de gouvernance.

En 2019, nous avons voté sur 25 510 résolutions lors de 2 203 assemblées dans 48 pays. La carte ci-dessous illustre la répartition géographique des votes au cours d'assemblées :



# Votes sur les propositions d'actionnaires

Évolution de l'investissement responsable au RREO

Message du président du conseil

Message du chef des placements

Façonner un avenir meilleur

Notre point de vue en matière d'investissement responsable

Investir aujourd'hui pour un avenir durable

Intégration

Cubico Sustainable Investments

Cadre de maturité ESG

**Engagement**

Le vote par procuration : un outil puissant de changement

- Votes sur les propositions d'actionnaires

Domaines d'intérêt thématique

Engagements événementiels

Influence

Organisations et initiatives

Entretien avec le chef de la direction de The AZEK Company

Évolution

Empreinte carbone –

De la parole aux actes

Contribution aux objectifs de développement durable de l'ONU

Nos ambitions

Nous votons aussi sur des propositions d'actionnaires, lesquelles visent habituellement un résultat en particulier, par exemple la création d'un rapport sur la durabilité, l'atteinte de l'équité salariale ou la divulgation des dépenses de lobbying et des dépenses de nature politique.

Nous analysons les propositions des actionnaires au cas par cas. Nous soutenons les propositions lorsque le problème est important pour la société, que les mesures actuelles de la société ne règlent pas le problème, et que l'actionnaire en bénéficierait si la proposition était adoptée.

En 2019, nous avons voté sur 419 propositions d'actionnaires liées aux enjeux ESG. Les thèmes les plus courants sont illustrés ci-dessous dans chaque catégorie ESG concernée.

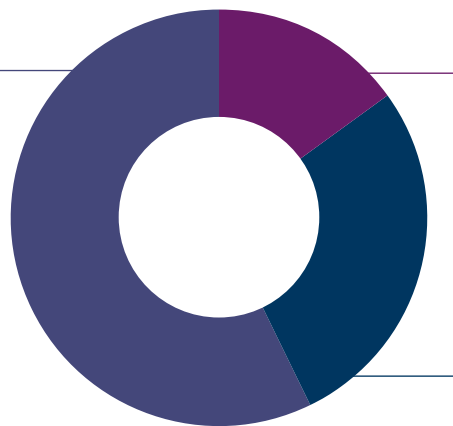
Les principaux changements constatés en 2019 ont trait aux rapports sur les droits de la personne, qui suscitent de plus en plus d'attention et ont constitué un domaine d'intérêt pour nous. De plus, les actionnaires ont commencé à appliquer le processus de propositions des actionnaires afin de recommander certaines personnes au conseil, manifestant ainsi leur mécontentement quant à la capacité de certains conseils à nommer des administrateurs.

Depuis 2001, toutes nos décisions soumises aux voix sont rendues publiques sur notre [site Web](#).

57 %

**Gouvernance**

- Structure des conseils (p. ex., séparation des postes de président et de chef de la direction)
- Composition du conseil d'administration (p. ex., nomination d'un administrateur par un actionnaire)



15 %

**Environnement**

- Réduction des gaz à effet de serre et rédaction de rapports
- Divulgation de l'information sur la durabilité

28 %

**Social**

- Rapports sur les dons à partir des politiques
- Respect des normes internationales en matière de droits de la personne

# Domaine d'intérêt thématique : Diversité

Évolution de l'investissement responsable au RREO

Message du président du conseil

Message du chef des placements

Façonner un avenir meilleur

Notre point de vue en matière d'investissement responsable

Investir aujourd'hui pour un avenir durable

Intégration

Cubico Sustainable Investments  
Cadre de maturité ESG

**Engagement**

Le vote par procuration : un outil puissant de changement

Votes sur les propositions d'actionnaires

- Domaines d'intérêt thématique  
Engagements événementiels

Influence

Organisations et initiatives

Entretien avec le chef de la direction de The AZEK Company

Évolution

Empreinte carbone –  
De la parole aux actes

Contribution aux objectifs de développement durable de l'ONU

Nos ambitions

Depuis 2013, nous avons encouragé les sociétés à faire en sorte qu'au moins trois femmes, ou 30 %, siègent aux conseils d'administration.

Là où les sociétés n'ont pas respecté ces exigences, nous avons encouragé le conseil à adopter une approche assortie d'un engagement limité dans le temps afin d'atteindre ces niveaux minimaux de diversité. En tant que membre de la section canadienne du Club des 30 % du Canada, nous avons coordonné nos efforts avec son objectif d'atteindre un minimum d'au moins 30 % de femmes au sein des conseils d'administration et de la haute direction d'ici 2022.

Selon l'étude d'Osler de 2019 (2019 Diversity Disclosure Practices, Osler, Hoskin & Harcourt), les femmes occupent maintenant plus de 18 % des sièges au sein des conseils d'administration des sociétés qui divulguent le nombre de femmes au sein de leur conseil d'administration, soit une augmentation de 50 % par rapport à 2015. Il est encourageant de constater que plus de 50 % des sociétés du S&P/TSX 60 ont adopté une proportion ciblée de femmes au sein de leur conseil d'administration, comparativement à 22,5 % de l'ensemble des sociétés canadiennes.

## Faire valoir la diversité des sexes au sein des conseils d'administration

Après avoir communiqué nos attentes au cours de l'année précédente, le RREO a voté en 2019 contre la présidence du comité des mises en candidature d'une société de technologies, car une seule femme siégeait à son conseil d'administration. En outre, la société n'avait pas divulgué de renseignements soutenant une approche définitive pour aborder la question de la diversité au sein des conseils d'administration.

Nous avons discuté avec le président du conseil d'administration et le chef des ressources humaines de la société afin de leur faire part de nos arguments relatifs à notre vote et de notre point de vue sur la diversité. Nous les avons félicités d'avoir intégré une femme de plus au conseil d'administration après le vote, et leur avons demandé ce qu'ils comptaient faire pour atteindre un minimum de trois ou 30 % de femmes administratrices. L'élaboration d'une politique officielle du conseil a été abordée, ainsi que les améliorations possibles à apporter au mandat du comité des mises en candidature. Nous avons offert notre soutien en fournissant des exemples de politiques décrivant les éléments de base à adopter.

## Nouveauté en matière de principes du vote par procuration pour 2020 : diversité des sexes dans les conseils d'administration

Le rythme de la prise en compte de la diversité des sexes dans les sociétés cotées en bourse a été inégal d'un marché à l'autre. Afin de soutenir notre engagement à promouvoir un meilleur équilibre entre les sexes dans les conseils d'administration, nous élargissons nos mesures de vote pour inclure tous les marchés mondiaux et nous voterons contre les administrateurs lorsque nous déterminerons que la diversité des sexes n'est pas suffisamment prise en compte.

Pour en savoir plus, consultez nos [Principes de gouvernance d'entreprise et nos Principes du vote par procuration de 2020](#).

Visitez le [site Web](#) du Réseau de leadership d'investisseurs (RLI) pour obtenir de plus amples renseignements sur les efforts liés à l'initiative Diversité en investissement codirigée par notre chef des placements, Ziad Hindo.

# Domaine d'intérêt thématique : Changements climatiques

Évolution de l'investissement responsable au RREO

Message du président du conseil

Message du chef des placements

Façonner un avenir meilleur

Notre point de vue en matière d'investissement responsable

Investir aujourd'hui pour un avenir durable

Intégration

Cubico Sustainable Investments

Cadre de maturité ESG

**Engagement**

Le vote par procuration : un outil puissant de changement

Votes sur les propositions d'actionnaires

- Domaines d'intérêt thématique

Engagements événementiels

Influence

Organisations et initiatives

Entretien avec le chef de la direction de The AZEK Company

Évolution

Empreinte carbone – De la parole aux actes

Contribution aux objectifs de développement durable de l'ONU

Nos ambitions

Nous cherchons à accroître les placements en adéquation avec une transition vers une économie à faibles émissions de carbone, à intégrer les considérations liées aux changements climatiques dans notre processus de placement, et à mobiliser les sociétés afin d'encourager la divulgation proactive et la gestion des risques liés aux changements climatiques.

Climate Action 100+ est une initiative d'investisseurs lancée pour que les plus grandes entreprises émettrices de gaz à effet de serre du monde prennent des mesures de lutte contre les changements climatiques. Dans le cadre de cette initiative, le RREO a encouragé les sociétés à s'engager à respecter un échéancier quant à l'adoption des recommandations du groupe de travail sur les divulgations financières liées au climat dans leurs rapports financiers annuels publics.

Jusqu'à présent, grâce à notre participation à Climate Action 100+, 12 sociétés ont pris des engagements publics relatifs aux changements climatiques.

Parallèlement à cela, nous avons collaboré avec d'autres sociétés de notre portefeuille qui sont plus exposées aux risques liés aux changements climatiques. Nous souhaitons qu'en adoptant les recommandations du groupe de travail sur les divulgations financières liées au climat, les sociétés entreprennent plusieurs actions :

- Exercer une surveillance des changements climatiques au niveau du conseil
- Divulguer la façon dont les changements climatiques sont pris en compte dans le cadre de leur stratégie d'entreprise

- Fournir des renseignements clairs et précis sur les pratiques de gestion des risques liés aux changements climatiques
- Établir des cibles appropriées quant aux mesures clés, comme la consommation d'énergie ou d'eau, et les émissions

## Nouveauté en matière de principes du vote par procuration pour 2020 : Surveillance des risques liés aux changements climatiques

Dans les sociétés où les risques liés aux changements climatiques sont importants, nous sommes d'avis que le conseil est responsable de la surveillance de ces risques. Une surveillance efficace se manifeste par des pratiques comme le fait de charger un comité du conseil de l'examen continu des risques liés aux changements climatiques, l'intégration de mesures liées aux changements climatiques dans les programmes de rémunération, et l'adoption du cadre du groupe de travail sur les divulgations financières liées au climat.

Nous envisagerons de ne pas appuyer les administrateurs, les présidents ou les comités lorsque nous déterminerons qu'un conseil n'a pas pris les mesures appropriées pour surveiller efficacement les risques liés aux changements climatiques qui concernent une société.

Pour en savoir plus, consultez nos [Principes de gouvernance d'entreprise](#) et nos [Principes du vote par procuration de 2020](#).

### NOTRE PARTICIPATION À CLIMATE ACTION 100+ EN 2019

12

se sont engagées à adopter le cadre du groupe de travail sur les divulgations financières liées au climat

9

ont adopté des cibles de réduction des émissions de carbone

2

ont adapté leur stratégie d'entreprise en fonction des objectifs de l'Accord de Paris

Le groupe de travail sur les divulgations financières liées au climat a formulé des recommandations relatives à des divulgations financières volontaires liées au climat cohérentes, comparables, fiables, claires et efficaces, et qui fournissent des renseignements utiles à la prise de décisions aux prêteurs, aux assureurs et aux investisseurs. Le RREO soutient cette initiative depuis 2017 et publie ses propres divulgations dans son [Rapport sur les changements climatiques](#).



# Engagements événementiels

Évolution de l'investissement responsable au RREO

Message du président du conseil

Message du chef des placements

Façonner un avenir meilleur

Notre point de vue en matière d'investissement responsable

Investir aujourd'hui pour un avenir durable

Intégration

Cubico Sustainable Investments

Cadre de maturité ESG

**Engagement**

Le vote par procuration : un outil puissant de changement

Votes sur les propositions d'actionnaires

Domaines d'intérêt thématique

• Engagements événementiels

Influence

Organisations et initiatives

Entretien avec le chef de la direction de The AZEK Company

Évolution

Empreinte carbone – De la parole aux actes

Contribution aux objectifs de développement durable de l'ONU

Nos ambitions

En ce qui concerne nos placements fondamentaux en actions de sociétés ouvertes, les équipes des placements déterminent et évaluent les facteurs ESG, y compris les événements comme les incidents ou les transactions d'entreprise liés aux facteurs ESG, dans le cadre de leur processus de placement.

Les équipes d'investissement responsable et de gouvernance d'entreprise surveillent le portefeuille d'actions de sociétés ouvertes afin de déceler les risques potentiels ou les signaux d'alarme. Avec plus de 10 000 sociétés à surveiller, nous commençons d'abord par tirer parti de recherches indépendantes sur les facteurs ESG, puis nous complétons cette évaluation par nos analyses internes.

Selon la nature de l'événement, nous pouvons alors communiquer avec une société pour obtenir plus d'information, afin de mieux comprendre comment elle gère un risque ou pour lui demander de prendre des mesures précises.

## Mise en œuvre de la surveillance : chaîne d'approvisionnement et droits de la personne

Au cours de notre processus de surveillance du portefeuille, des problèmes de harcèlement sexuel dans la chaîne d'approvisionnement d'une société internationale de produits de consommation de base ont été découverts et nous avons alors interagi avec la société. À la suite de nos conversations, la société s'est engagée à prendre des mesures. Elle a mené une enquête afin d'évaluer le problème, a mis en place un processus visant à améliorer son programme d'évaluation des fournisseurs, et elle est en train d'élaborer un plan d'action visant à mieux comprendre comment les fournisseurs gèrent les droits de la personne, et notamment le harcèlement sexuel.

Nous considérons qu'il s'agit d'un pas dans la bonne direction. Si elles sont correctement mises en œuvre, ces mesures devraient contribuer à créer un milieu de travail plus sécuritaire pour les employés des sociétés de la chaîne d'approvisionnement, et à réduire les dommages potentiels à l'image de la société. Nous surveillons les progrès de la société.

## RÉMUNÉRATION DES CHEFS DE DIRECTION : EXAMEN DES RÉMUNÉRATIONS DISCRÉTIONNAIRES

En 2019, l'équipe Gouvernance d'entreprise du RREO a mis à jour et publié un examen quinquennal de la rémunération discrétionnaire des chefs de direction de sociétés ouvertes. La rémunération discrétionnaire fait référence aux paiements approuvés par le conseil aux chefs de direction qui ne font pas partie du contrat d'emploi habituel du chef de direction.

En les sensibilisant à cette question, nous espérons que les conseils d'administration examineront attentivement les pratiques de rémunération et n'auront recours aux indemnités discrétionnaires que dans des circonstances exceptionnelles.

[Cliquez ici pour consulter le rapport.](#)

Évolution de l'investissement  
responsable au RREO

Message du président  
du conseil

Message du chef  
des placements

Façonner un avenir meilleur

Notre point de vue en matière  
d'investissement responsable

Investir aujourd'hui pour  
un avenir durable

Intégration

Cubico Sustainable Investments  
Cadre de maturité ESG

Engagement

Le vote par procuration : un outil  
puissant de changement

Votes sur les propositions  
d'actionnaires

Domaines d'intérêt thématique

Engagements événementiels

**Influence**

Organisations et initiatives  
Entretien avec le chef de la  
direction de The AZEK Company

Évolution

Empreinte carbone –  
De la parole aux actes  
Contribution aux objectifs de  
développement durable de l'ONU

Nos ambitions



## Influence

En qualité d'investisseur d'envergure mondiale, nous disposons d'un pouvoir d'influence que nous utilisons pour créer un climat d'affaires durable et favorable.

Nous dirigeons des organisations et des initiatives mondiales ou y participons afin d'élaborer des normes ESG et d'entreprendre des recherches sur les défis communs. De cette façon, nous pourrions gérer un plus grand nombre de sociétés et de problèmes que nous ne le ferions seuls.

Nous collaborons activement avec des organisations qui sont des chefs de file, avec des pairs qui partagent nos idées, des organismes de réglementation des marchés, des leaders d'opinion et des chercheurs du monde entier pour l'avancement de l'investissement responsable et l'amélioration de la réglementation.

Nous nous joignons aux organisations et appuyons les initiatives qui nous aident à atteindre nos objectifs à long terme et qui sont en accord avec nos valeurs. Nous cherchons à établir et à cultiver des relations dans le monde entier avec des partenaires qui partagent nos idées afin d'élargir notre influence et notre portée sur le plan des placements.

# Organisations et initiatives

L'investissement responsable fait avancer le monde vers un avenir qui profite à nos placements et à nos participants. Notre influence soutient les progrès à l'échelle mondiale dans le domaine des placements et nous l'utilisons de façon stratégique. Vous trouverez ci-dessous des exemples de la façon dont nous avons procédé en 2019; la liste complète des initiatives dans le cadre desquelles nous jouons un rôle actif et auxquelles nous participons figure sur notre [site Web](#) d'entreprise.

Évolution de l'investissement responsable au RREO

Message du président du conseil

Message du chef des placements

Façonner un avenir meilleur

Notre point de vue en matière d'investissement responsable

Investir aujourd'hui pour un avenir durable

Intégration

Cubico Sustainable Investments  
Cadre de maturité ESG

Engagement

Le vote par procuration : un outil puissant de changement  
Votes sur les propositions d'actionnaires  
Domaines d'intérêt thématique  
Engagements événementiels

## Influence

- Organisations et initiatives  
Entretien avec le chef de la direction de The AZEK Company

Évolution

Empreinte carbone –  
De la parole aux actes  
Contribution aux objectifs de développement durable de l'ONU

Nos ambitions

ORGANIZATION	APERÇU	NOTRE IMPLICATION
<b>RÉSEAU DE LEADERSHIP DES DIRECTEURS FINANCIERS D'ACCOUNTING FOR SUSTAINABILITY (SECTION CANADIENNE)</b>	Un réseau de directeurs financiers et de leurs équipes dans l'ensemble du Canada qui s'efforce de favoriser une meilleure compréhension de la durabilité, des modèles d'affaires viables du point de vue commercial et de la contribution du secteur financier.	Notre directeur financier, David McGraw, est membre d'un groupe de travail qu'il a convoqué pour aider les évaluateurs professionnels à évaluer l'incidence financière des facteurs liés aux changements climatiques.  À mesure que les marchés commencent à tenir compte des répercussions financières des changements climatiques, il convient d'uniformiser la façon dont ces répercussions sont évaluées. C'est l'un des objectifs fondamentaux du groupe de travail, qui est composé de participants du RREO et de deux autres régimes de retraite canadiens, d'une société d'actifs réels de premier plan et d'experts en comptabilité et en évaluation.
<b>ASIAN CORPORATE GOVERNANCE ASSOCIATION (ACGA)</b>	Cette association cherche à améliorer la gouvernance d'entreprise en Asie par la recherche, la promotion et l'éducation. Elle échange avec les organismes de réglementation, les investisseurs institutionnels, les sociétés ouvertes et les vérificateurs relativement aux questions clés de gouvernance d'entreprise.	En tant que membre de l'ACGA depuis plus de 10 ans, nous faisons partie de délégations qui rencontrent chaque année des organismes de réglementation et des sociétés ouvertes asiatiques afin de discuter et de promouvoir une gouvernance d'entreprise de premier ordre et, de plus en plus, de discuter des enjeux ESG avec d'autres investisseurs institutionnels.  Ceci est de plus en plus important à mesure que nous étendons notre présence sur les marchés asiatiques.
<b>GROUPE SUR LE FINANCEMENT VERT ET DE TRANSITION DE L'ASSOCIATION CANADIENNE DE NORMALISATION (CSA)</b>	Aide la CSA à élaborer une taxonomie du financement de transition pour le Canada afin de déterminer quelles activités réduisent considérablement les émissions de gaz à effet de serre et permettent la transition vers une économie à faibles émissions de carbone. Une taxonomie de transition est un moyen de débloquer des placements dans des projets qui aident le Canada à s'engager sur la voie de zéro émission nette de gaz à effet de serre d'ici 2050.	Nous sommes un commanditaire fondateur du Groupe sur le financement vert et de transition de la CSA. Nous sommes membre du comité consultatif sur la gouvernance et agissons comme groupe de rétroaction auprès des cadres du comité technique de la CSA. Nous participons également au comité technique, qui élabore les principes de la taxonomie.

Évolution de l'investissement responsable au RREO

Message du président du conseil

Message du chef des placements

Façonner un avenir meilleur

Notre point de vue en matière d'investissement responsable

Investir aujourd'hui pour un avenir durable

Intégration

Cubico Sustainable Investments  
Cadre de maturité ESG

Engagement

Le vote par procuration : un outil puissant de changement  
Votes sur les propositions d'actionnaires  
Domaines d'intérêt thématique  
Engagements événementiels

**Influence**

• Organisations et initiatives  
Entretien avec le chef de la direction de The AZEK Company

Évolution

Empreinte carbone –  
De la parole aux actes  
Contribution aux objectifs de développement durable de l'ONU

Nos ambitions

## Réduction de l'utilisation de matières premières et détournement des déchets des sites d'enfouissement – Entretien avec le chef de la direction de The AZEK Company

The AZEK Company est un fabricant de premier plan sur le marché en pleine croissance des produits de jardin et aires extérieures. Elle conçoit des produits composites comme des terrasses, des garde-corps et des boiseries destinés au marché de la construction résidentielle.

AZEK profite d'une tendance croissante à l'utilisation de matériaux de construction durables demandant peu d'entretien, composés de matériaux recyclés, comme les retailles de bois et les déchets de plastique, pour fabriquer des produits très durables. Les produits composites réduisent la nécessité de récolter des arbres pour le bois d'œuvre.

Le RREO a investi pour la première fois dans la société en 2013, alors qu'elle était connue sous le nom de CPG International. Nous avons été attirés par les perspectives de croissance à long terme de cette société.

Depuis lors, AZEK, qui est établie à Chicago, a considérablement investi dans ses capacités de recyclage aux États-Unis et réduit ses coûts. Deborah Ng, chef, Investissement responsable du RREO, a demandé à Jesse Singh, chef de la direction d'AZEK, de parler de la durabilité sur l'ensemble de la chaîne de valeur de la société.



« Nous avons fait nos preuves en matière de fabrication de produits novateurs et durables qui accélèrent l'abandon du bois traditionnel, augmentent l'utilisation de matériaux recyclés et élargissent nos marchés. »

– Jesse Singh, chef de la direction, The AZEK Company

En 2019,  
**290 millions**  
de livres de déchets et de rebuts ont été détournés des sites d'enfouissement grâce à notre programme de recyclage.

Chaque année,  
**96 %**  
de l'eau consommée est recyclée dans les systèmes de filtration d'eau en circuit fermé de nos plus grandes installations.

**98 %**  
des déchets que nous générons sont réutilisés à l'interne, et la plupart de nos produits sont également recyclables à la fin de leur vie utile.

On estime que plus  
**d'un million**  
d'arbres ont été épargnés grâce à nos clients qui ont opté pour des produits composites plutôt que des produits en bois.



Évolution de l'investissement  
responsable au RREO

Message du président  
du conseil

Message du chef  
des placements

Façonner un avenir meilleur

Notre point de vue en matière  
d'investissement responsable

Investir aujourd'hui pour  
un avenir durable

Intégration

Cubico Sustainable Investments

Cadre de maturité ESG

Engagement

Le vote par procuration : un outil  
puissant de changement

Votes sur les propositions  
d'actionnaires

Domaines d'intérêt thématique

Engagements événementiels

**Influence**

Organisations et initiatives

- Entretien avec le chef de la  
direction de The AZEK Company

Évolution

Empreinte carbone –

De la parole aux actes

Contribution aux objectifs de  
développement durable de l'ONU

Nos ambitions

### Entretien avec Jesse Singh

#### DEBORAH NG : QUE SIGNIFIE LA DURABILITÉ CHEZ AZEK?

**Jesse Singh** : Le secteur des produits du bâtiment n'a pas toujours été un chef de file en matière de durabilité, mais les choses changent. Chez AZEK, cette question est vraiment au cœur de nos activités. Nous misons sur la durabilité en recyclant les déchets de plastique et autres rebuts et en utilisant de l'équipement et des procédés qui réduisent la consommation d'énergie et d'eau.

Nous avons mis au point des matériaux qui offrent à nos clients de belles terrasses et boiseries et de beaux garde-corps demandant peu d'entretien, tout en détournant des millions de livres de plastique, de déchets de bois et de pneus des sites d'enfouissement, et en préservant les arbres.

#### DN : QUELLE EST LA TENEUR EN MATIÈRES RECYCLÉES DE VOS PRODUITS?

**JS** : Nos gammes de terrasses TimberTech PRO et EDGE comportent des produits de grande qualité composés d'environ 80 % de matériaux recyclés, et les pavés AZEK sont composés d'environ 95 % de matériaux recyclés.

De plus, nous réutilisons environ 98 % de nos propres rebuts et la majorité de nos produits TimberTech, AZEK Exteriors et Versatex sont recyclables à la fin de leur vie utile.

En décembre 2018, nous avons ouvert une nouvelle usine de recyclage de polyéthylène de 100 000 pieds carrés. Le polyéthylène est l'un des plastiques les plus courants au monde, et notre usine utilise des technologies de pointe pour transformer ce plastique en matériau de fabrication de nos produits. Grâce à l'acquisition récente de Return Polymers, nous avons maintenant la capacité à l'interne de recycler le plastique PVC, un autre type de plastique répandu qui sera intégré dans nos produits.

Bien sûr, cela a des avantages financiers et environnementaux.

#### DN : QUEL EST L'IMPACT SUR LE PLAN FINANCIER?

**JS** : L'utilisation de matériaux recyclés dans nos produits améliore nos marges d'exploitation. La souplesse d'approvisionnement en matières premières nous permet de réduire les coûts des intrants et notre dépendance à l'égard des matières premières vierges plus coûteuses, tout en nous protégeant contre les perturbations potentielles de la chaîne d'approvisionnement.

Nous en sommes aux premières étapes de substitution de matériaux dans l'ensemble de notre réseau de fabrication. Nous estimons que nous réaliserons des économies supplémentaires à mesure que nous accélérerons la transformation à l'interne des matières recyclées.

#### DN : AZEK PREND-ELLE EN COMPTE LA DURABILITÉ D'AUTRES FAÇONS?

**JS** : Dans nos installations en Ohio et en Pennsylvanie, des systèmes de filtration d'eau en circuit fermé recyclent environ 96 % de l'eau consommée. Dans notre usine de recyclage du polyéthylène, des systèmes écoénergétiques sont utilisés pour l'électricité, le chauffage, l'eau, la climatisation et l'éclairage.

Depuis plus de 30 ans, notre équipe de recherche et développement est devenue experte en science des matériaux et en technologie des procédés de production. L'équipe de R&D s'efforce constamment d'incorporer davantage de matériaux difficiles à recycler dans notre processus de fabrication, et d'y introduire des produits ayant une durée de vie plus longue que les matériaux qu'ils remplacent, comme les bois durs exotiques coupés dans les forêts tropicales.

#### DN : QUELS SONT LES DÉBOUCHÉS POUR AZEK?

**JS** : Nous pensons que l'abandon des matériaux en bois traditionnels pour la construction de terrasses et d'aménagements extérieurs se trouve à un point d'inflexion. Les consommateurs sont de plus en plus conscients de l'environnement et cela influe sur leurs décisions d'achat. D'un autre côté, les propriétaires se tournent vers des terrasses, des patios et des aménagements extérieurs plus grands.

Le marché est donc en pleine croissance, et nous avons l'intention d'en profiter.

Évolution de l'investissement  
responsable au RREO

Message du président  
du conseil

Message du chef  
des placements

Façonner un avenir meilleur

Notre point de vue en matière  
d'investissement responsable

Investir aujourd'hui pour  
un avenir durable

Intégration

Cubico Sustainable Investments  
Cadre de maturité ESG

Engagement

Le vote par procuration : un outil  
puissant de changement

Votes sur les propositions  
d'actionnaires

Domaines d'intérêt thématique  
Engagements événementiels

Influence

Organisations et initiatives  
Entretien avec le chef de la  
direction de The AZEK Company

**Évolution**

Empreinte carbone –  
De la parole aux actes  
Contribution aux objectifs de  
développement durable de l'ONU

Nos ambitions



# Évolution

Nous évoluons pour enrichir nos connaissances comme institution et garder notre longueur d'avance.

Le monde est en constante évolution et nous devons sans cesse nous informer et approfondir notre compréhension des sujets et tendances en matière d'ESG. Nous nous tenons au fait des nouveaux enjeux, nous cherchons de nouveaux outils et de nouvelles approches et nous partageons nos enseignements à l'échelle de notre organisation afin d'améliorer continuellement notre capacité à reconnaître, à évaluer et à prendre des mesures en lien avec les possibilités et les risques liés aux facteurs ESG.

Nous continuons de mettre au point nos pratiques et notre approche en matière d'investissement responsable en mettant l'accent sur le rendement total du régime, les rendements à valeur ajoutée et la gestion de la volatilité.

# Empreinte carbone – De la parole aux actes

Évolution de l'investissement responsable au RREO

Message du président du conseil

Message du chef des placements

Façonner un avenir meilleur

Notre point de vue en matière d'investissement responsable

Investir aujourd'hui pour un avenir durable

Intégration

Cubico Sustainable Investments  
Cadre de maturité ESG

Engagement

Le vote par procuration : un outil puissant de changement  
Votes sur les propositions d'actionnaires  
Domaines d'intérêt thématique  
Engagements événementiels

Influence

Organisations et initiatives  
Entretien avec le chef de la direction de The AZEK Company

Évolution

- Empreinte carbone – De la parole aux actes  
Contribution aux objectifs de développement durable de l'ONU

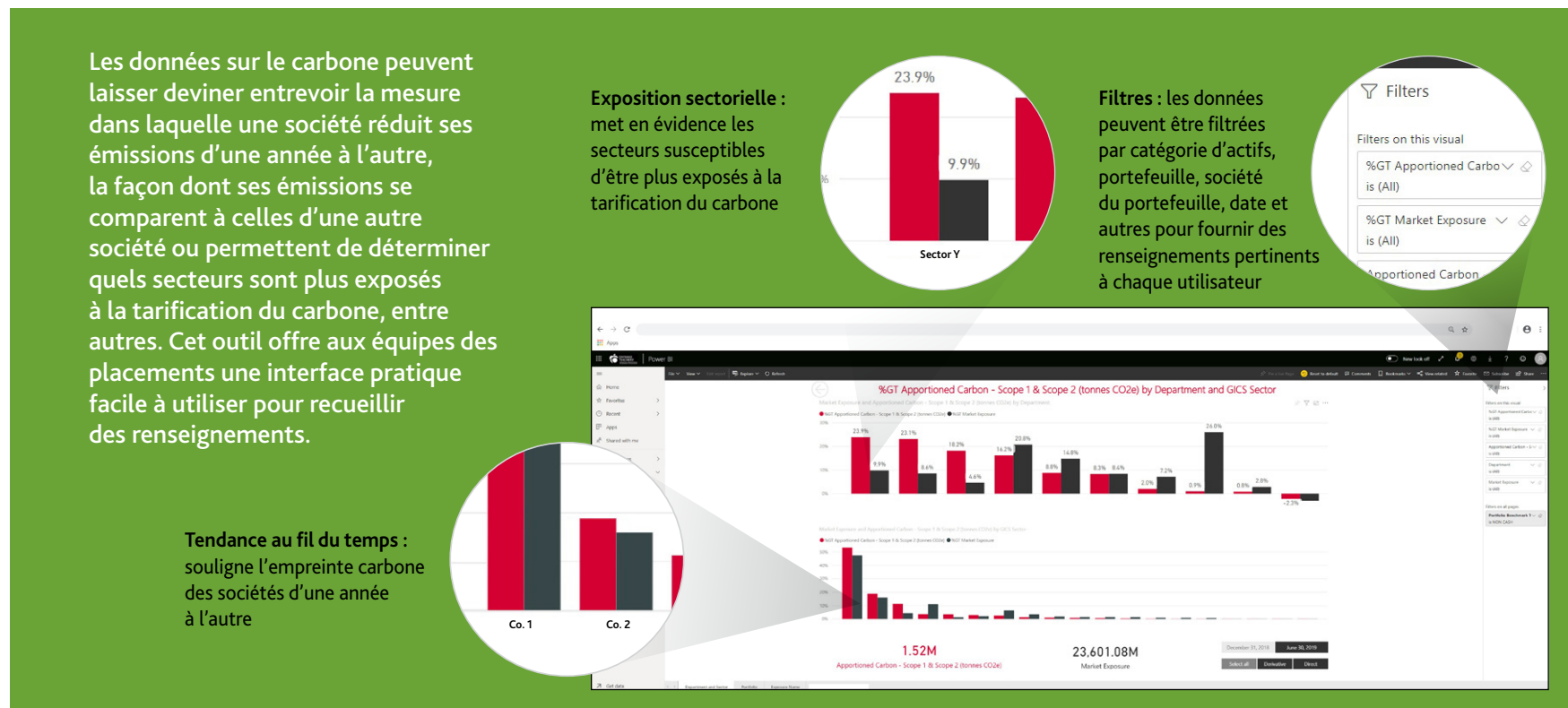
Nos ambitions

Nous exigeons des sociétés de notre portefeuille davantage de transparence et de divulgation de l'information sur les changements climatiques, et nous estimons qu'il est tout aussi important que nous fassions nous aussi preuve de transparence. De même que pour l'investissement responsable, les calculs de l'empreinte carbone ne cessent d'évoluer.

En 2017, nous avons commencé par divulguer l'empreinte carbone de notre portefeuille d'actions de sociétés ouvertes. En 2018, nous avons inclus nos actifs privés à nos **rapports sur l'empreinte carbone**. Les données sur le carbone ont été intégrées à nos systèmes d'information afin que tous les participants de l'organisation puissent connaître les émissions de carbone par société de portefeuille et analyser l'intensité carbone des sociétés, des secteurs, des portefeuilles ou même du régime global.

Aujourd'hui, nous utilisons l'empreinte carbone des sociétés pour établir des indices de référence et en tirer parti dans notre cadre de maturité ESG, et aussi pour identifier des candidats potentiels à un engagements. En outre, nous encourageons les sociétés fermées, en leur demandant ces renseignements, à mesurer et à gérer leur propre empreinte carbone.

Nous examinons aussi d'autres critères afin de mieux comprendre l'empreinte carbone de notre portefeuille. Notre Rapport sur les changements climatiques 2019, qui sera publié plus tard cette année, fera le point sur notre approche en matière de changements climatiques.



# Contribution aux objectifs de développement durable de l'ONU

Évolution de l'investissement responsable au RREO

Message du président du conseil

Message du chef des placements

Façonner un avenir meilleur

Notre point de vue en matière d'investissement responsable

Investir aujourd'hui pour un avenir durable

Intégration

Cubico Sustainable Investments  
Cadre de maturité ESG

Engagement

Le vote par procuration : un outil puissant de changement  
Votes sur les propositions d'actionnaires  
Domaines d'intérêt thématique  
Engagements événementiels

Influence

Organisations et initiatives  
Entretien avec le chef de la direction de The AZEK Company

Évolution

Empreinte carbone –  
De la parole aux actes  
• Contribution aux objectifs de développement durable de l'ONU

Nos ambitions

Les objectifs de développement durable soutenus par les Nations Unies définissent les éléments clés d'une croissance économique inclusive jusqu'à 2030 et tiennent compte des contributions des gouvernements, des entreprises, des universités et des organismes sans but lucratif à l'échelle mondiale. Les objectifs de développement durable regroupent 17 objectifs, et 169 cibles sous-jacentes, qui ont été acceptés par les 193 états membres des Nations Unies.

Outre qu'ils soulignent les domaines où des placements sont nécessaires, les objectifs de développement durable demandent à toutes les parties prenantes de jouer un rôle actif dans l'orientation du développement durable.

Étant donné qu'ils visent à répondre aux besoins d'une communauté internationale dynamique et florissante, nous croyons que les objectifs de développement durable nous offrent des occasions attrayantes d'atteindre nos objectifs de rendement. Toutefois, comme beaucoup d'autres acteurs dans notre secteur, notre compréhension est encore embryonnaire. En 2019, nous avons mis sur pied une équipe interservices interdisciplinaire chargée de renforcer nos capacités d'évaluation des placements liés aux objectifs de développement durable. Voici quelques-uns de nos domaines d'activité pour 2020 :

- Établir une correspondance entre nos placements et les objectifs de développement durable afin de comprendre où nous sommes actuellement exposés aux sociétés qui contribuent à un ou à plusieurs des objectifs de développement durable;
- Entreprendre des recherches afin de comprendre comment nous pouvons évaluer les placements liés aux objectifs de développement durable et leur incidence;
- Concentrer nos efforts dans des domaines où nous pensons pouvoir avoir un impact substantiel, tant sur le plan financier que sur le plan social.

Nous nous lançons avec enthousiasme dans cette aventure pluriannuelle pour comprendre comment nous pouvons contribuer de façon substantielle à la réalisation de ce programme ambitieux. Le travail que nous accomplirons en 2020 jettera les bases pour atteindre nos objectifs financiers tout en contribuant à un monde meilleur.





## Contribution aux objectifs de développement durable de l'ONU (suite)

Lorsque nous avons commencé à en apprendre davantage sur les objectifs de développement durable, nous avons réalisé que le RREO disposait déjà d'un certain nombre de placements directs qui contribuent aux objectifs de développement durable, ce qui renforce notre conviction que nous pouvons obtenir de bons rendements et avoir un impact positif.

Évolution de l'investissement responsable au RREO

Message du président du conseil

Message du chef des placements

Façonner un avenir meilleur

Notre point de vue en matière d'investissement responsable

Investir aujourd'hui pour un avenir durable

Intégration

Cubico Sustainable Investments  
Cadre de maturité ESG

Engagement

Le vote par procuration : un outil puissant de changement  
Votes sur les propositions d'actionnaires  
Domaines d'intérêt thématique  
Engagements événementiels

Influence

Organisations et initiatives  
Entretien avec le chef de la direction de The AZEK Company

**Évolution**

Empreinte carbone –  
De la parole aux actes  
• Contribution aux objectifs de développement durable de l'ONU

Nos ambitions



**6** EAU PROPRE ET ASSAINISSEMENT



**Une eau potable, accessible et abordable pour tous**

L'investissement du RREO dans les sociétés chiliennes de services d'eau a permis l'approvisionnement sécuritaire, suffisant et abordable de l'eau potable aux Chiliens. Nos sociétés de services d'eau répondent aux exigences des lignes directrices en matière de qualité de l'eau potable de l'Organisation mondiale de la santé, voire elles les dépassent.

Entre 2008 et 2017, nos services locaux d'approvisionnement en eau, Esval, Aguas del Valle, Essbio et Nuevosur, ont investi plus de 1,4 G\$ US (au total) dans l'expansion et la modernisation de leurs activités, offrant ainsi un service amélioré à plus de 1,9 million de clients.

**9** INDUSTRIE, INNOVATION ET INFRASTRUCTURE



**Accès des petites entreprises aux services financiers, en particulier dans les pays en développement**

En 2017, le RREO a investi dans Spandana Sphoorty Financial Ltd., une institution de microfinance qui octroie des prêts non garantis à des femmes, principalement dans l'Inde rurale.

Spandana est l'une des institutions de microfinance les plus importantes et les plus expérimentées en Inde; elle a accordé des prêts à près de 1,6 million de personnes (chiffres de 2018).

**13** MESURES RELATIVES A LA LUTTE CONTRE LES CHANGEMENTS CLIMATIQUES



**Renforcer la résilience et la capacité d'adaptation aux catastrophes naturelles et aux menaces liées aux changements climatiques**

L'usine de dessalement de Sydney est un moyen efficace d'assurer l'approvisionnement en eau de la ville de Sydney dans un contexte de changements climatiques, de croissance démographique et de sécheresse.

À l'heure actuelle, l'usine de dessalement peut approvisionner en eau jusqu'à 1,5 million de personnes et elle est entièrement alimentée en énergies renouvelables. En vertu de son permis d'exploitation, l'usine de dessalement est en mesure de répondre à environ 15 % des besoins totaux en eau potable de Sydney (au besoin).

# Nos ambitions

Évolution de l'investissement responsable au RREO

Message du président du conseil

Message du chef des placements

Façonner un avenir meilleur

Notre point de vue en matière d'investissement responsable

Investir aujourd'hui pour un avenir durable

Intégration

Cubico Sustainable Investments  
Cadre de maturité ESG

Engagement

Le vote par procuration : un outil puissant de changement  
Votes sur les propositions d'actionnaires  
Domaines d'intérêt thématique  
Engagements événementiels

Influence

Organisations et initiatives  
Entretien avec le chef de la direction de The AZEK Company

Évolution

Empreinte carbone –  
De la parole aux actes  
Contribution aux objectifs de développement durable de l'ONU

**Nos ambitions**

Depuis des années, nous sommes actifs dans le domaine de l'investissement responsable et de la gouvernance d'entreprise. Ainsi, à l'aube d'une nouvelle décennie, nous réfléchissons à de nouvelles façons d'élaborer et d'étendre nos pratiques d'investissement responsable afin de générer des rendements suffisants pour payer les prestations de retraite de nos participants des générations à venir, et d'aider les sociétés et les marchés à façonner un avenir meilleur.

Voici quelques-unes des façons dont *nous allons mener, apprendre et perdurer*.

## Approfondissement de nos connaissances des risques et possibilités liés au climat

### COLLABORATION EN MATIÈRE DE CHANGEMENTS CLIMATIQUES

Le RREO collaborera avec Wellington Management Company LLP, l'une des plus grandes sociétés indépendantes de gestion des placements au monde, ainsi qu'avec le Woods Hole Research Center, l'un des plus importants instituts indépendants de recherche sur le climat, en matière d'approfondissement de connaissances et d'outils permettant de mieux comprendre les implications financières des changements climatiques.

### TABLEAU DE BORD DES CHANGEMENTS CLIMATIQUES

Les considérations liées aux changements climatiques sont importantes dans le cadre de l'évaluation des transactions individuelles ou de la surveillance des sociétés, mais aussi pour l'ensemble du portefeuille. Afin de soutenir les efforts réalisés par les sociétés et à l'échelle sectorielle, nous élaborons une vision plus holistique des risques liés aux changements climatiques du point de vue du fonds global. Nous explorons diverses façons de mieux évaluer les risques liés aux changements climatiques de notre portefeuille, et recherchons des mesures de rechange ou supplémentaires relativement à l'empreinte carbone de notre portefeuille. Des données et des outils de communication plus perfectionnés, dans un tableau de bord sur les changements climatiques, nous permettront de partager efficacement les conclusions entre nos équipes internes.



Découvrez-en plus en consultant notre Rapport sur les changements climatiques 2019, qui paraîtra bientôt.

Le RREO sera l'hôte du prochain congrès annuel de l'International Corporate Governance Network. Plus de 500 professionnels influents de la gouvernance se réuniront à Toronto afin de discuter de l'évolution de la gouvernance d'entreprise d'un point de vue international.

## Collaboration avec un nouveau partenaire de d'engagement

Nous allons collaborer avec Hermes Engagement Ownership Services, un fournisseur spécialisé, dans le cadre d'un projet d'engagement avec des sociétés de grande capitalisation dans nos placements indicels. Hermes est une société d'engagement ayant un rayonnement mondial et une expertise locale. Elle travaille pour le compte de régimes de retraite et d'autres investisseurs institutionnels à long terme afin de discuter avec les sociétés de questions liées aux facteurs ESG et de la stratégie d'affaires pour promouvoir la valeur à long terme des sociétés. Ce projet complètera les engagements directs et collaboratifs déjà en cours. C'est un moyen efficace pour nous de faire connaître notre point de vue aux conseils d'administration et aux équipes de gestion des grandes sociétés du monde entier.

## Augmentation du volume de divulgation de l'information liée à la durabilité

En 2020, dans le cadre de notre programme d'engagement, nous encouragerons les sociétés ayant une capitalisation boursière combinée de plus de 4 billions de dollars à adopter le cadre de divulgation du SASB (Sustainability Accounting Standards Board).

Le SASB établit des normes de divulgation de l'information liée à la durabilité qui sont propres à chaque secteur d'activité et fondées sur l'importance relative, afin d'aider les sociétés à déclarer les données ESG d'une manière significative, et d'aider les investisseurs tels que le RREO à évaluer les risques et à améliorer son processus de prise de décisions lors de l'affectation des capitaux.

Évolution de l'investissement  
responsable au RREO

Message du président  
du conseil

Message du chef  
des placements

Façonner un avenir meilleur

Notre point de vue en matière  
d'investissement responsable

Investir aujourd'hui pour  
un avenir durable

Intégration

Cubico Sustainable Investments

Cadre de maturité ESG

Engagement

Le vote par procuration : un outil  
puissant de changement

Votes sur les propositions  
d'actionnaires

Domaines d'intérêt thématique

Engagements événementiels

Influence

Organisations et initiatives

Entretien avec le chef de la  
direction de The AZEK Company

Évolution

Empreinte carbone –  
De la parole aux actes

Contribution aux objectifs de  
développement durable de l'ONU

Nos ambitions

## Régime de retraite des enseignantes et des enseignants de l'Ontario

5650, rue Yonge  
Toronto (Ontario) M2M 4H5  
+1 416 228-5900  
communications@otpp.com

## Régime de retraite des enseignantes et des enseignants de l'Ontario limitée (Europe)

10 Portman Square  
Londres W1H 6AZ  
+44 20 7659 4450  
contact\_london@otpp.com

## Régime de retraite des enseignantes et des enseignants de l'Ontario limitée (Asie)

安大略省教師退休金計劃(亞洲)有限公司  
Suites 2801, 2805–2810,  
Alexandra House  
18 Chater Road, Central Hong Kong  
+852 2230 4500  
inquiry\_asia@otpp.com

# Vous pouvez nous écrire à responsible\_investing@otpp.com

WWW.OTPP.COM/FR



### LÉGENDE DES PHOTOS

**Page 5 :** Marc Hulin, directeur supérieur principal, Infrastructures et ressources naturelles; Millan Mulraine, directeur et économiste en chef, Gestion globale de la caisse; Hilary Brown, chef de service, Stratégie et risque

**Page 6 :** Deborah Ng, administratrice, chef, Investissement responsable

**Page 8 :** Gillian Brown, directrice supérieure, Marchés financiers; Jonathan Hausman, directeur général et chef, Relations stratégiques à l'échelle mondiale; Dildar Ghotra, associé aux placements, Stratégie et Risque; Jo Taylor, président et chef de la direction; Steve McGirr, président du conseil d'administration

**Page 12 :** Hugh Christopher, gestionnaire principal, Communications; Vishhal Bhatt, développeur, Communications; Olivia Steedman, directrice supérieure, Plateforme d'innovation de Teachers'

**Page 18 :** Ziad Hindo, chef des placements; Jane Rowe, première directrice générale, Actions; David McGraw, chef des placements

**Page 22 :** Tom Labenski, directeur principal, Infrastructures et ressources naturelles; Linda Tran, propriétaire du produit, Services aux participants; Tracy Abel, chef, Services de retraite